

Realtime-Information und Trading mit RIS-Trader



Direct-Trading für Semi-Professionelle, PM-Manager, Berater, Händler der Bank sowie für Vermögensverwalter und Bank-Kunden, die ITREXS nutzen. ITREXS bietet jetzt mit dem RIS-Trader eine **voll integrierte Realtime- Informations- und Order-routing-Plattform** an.

Moderne Geschäftsprozesse und serviceorientierte Architekturen ermöglichen eine kostengünstige und nahtlose Zusammenführung von realtime Informationen mit dem bestehenden Orderrountingsystem von ITREXS.

Ein wesentlicher Ausgangspunkt war, die Bedürfnisse der Anwender in puncto Eigenständigkeit und Flexibilität zu erfüllen. Den Semi-Professionals stehen ab sofort **Realtime-Informationen** wie Kurse, News, Charts und Wirtschaftsdaten für weltweit gehandelte Wertpapiere zur Verfügung. Zusätzlich kann auch auf der Basis von **Realtimekursen** direkt das **Ordering** ausgeführt werden.

Der **RIS-Trader** ist die **kostengünstige Alternative** zu etablierten Marktinformationssystemen. Der Anwender entscheidet selbst über den Bezug von Informationen für die gewünschten Börsenplätze und Nachrichten und **abonniert über Internet per Kreditkarte** seine gewünschten Leistungen. Die Daten werden von dem renommierten **Provider SIX Telekurs** direkt zur Verfügung gestellt.

Weitere Informationen unter: www.onlinetrading.ch

Der **RIS-Trader** wird im **Corporate Design der Bank** den Anwendern zur Verfügung gestellt. Die Installation ist für den Anwender automatisiert, die hohen Sicherheitsansprüche für Banken sind gewährleistet. Die Autorisierung erfolgt mit RSA-Technologie.

Die Highlights

- Realtime-Information und Trading für Semi-Professionelle
- ITREXS-Plattform mit neuester Stream-Technologie
- Sicherheit der Kundendaten auf Bankenstandard
- Visualisierung der Handelsaktivitäten
- Realtime Kurse und News von SIX Telekurs
- Bezahlung per Kreditkarte
- Easy to use



Trennung von Bank und Informationsanbieter

Durch die Technologie von **Web-Services** hat ITREXS den neu entwickelten RIS-Trader der Caft GmbH mit ITREXS kombiniert. Mit dem Start des RIS-Traders durch den Anwender wird zunächst das **Log in in ITREXS** durchgeführt, danach werden die Kunden- und Bestandsdaten dem RIS-Trader zur Verfügung gestellt. Es erfolgt **keine Speicherung der Bank-Daten** auf dem RIS-Trader!

Orders werden direkt an das **ITREXS-Ordermanagement** übergeben und vor Ausführung nach den üblichen Verfahren in ITREXS geprüft. ITREXS und der RIS-Trader sind immer synchron! Der Anwender kann beide Ordersysteme gleichzeitig benutzen.

Die Kurse werden unabhängig von der Bank durch den Kursprovider SIX Telekurs dem RIS-TRADER zur Verfügung gestellt. Damit ist sichergestellt, dass die **Kundendaten ausschließlich dem Anwender** während der RIS-Trader-Session zur Verfügung stehen.

Login

Mit einem Single-Login auf der Basis von ITREXS hat der Anwender in einem gesicherten Bereich Zugang zu den Datenbeständen der Bank. Je nach Profil erhält er als Berater die ihm zugeordneten Kunden- und Bestandsdaten.

Das Login gegenüber dem Datenprovider SIX Telekurs ist davon unabhängig.

Die Verwaltung von weiteren Portfolio-Beständen von anderen Banken ist möglich. Sofern zu diesen Institutionen technische Verbindungen bestehen, kann ein Austausch der Daten wie unter ITREXS erfolgen.

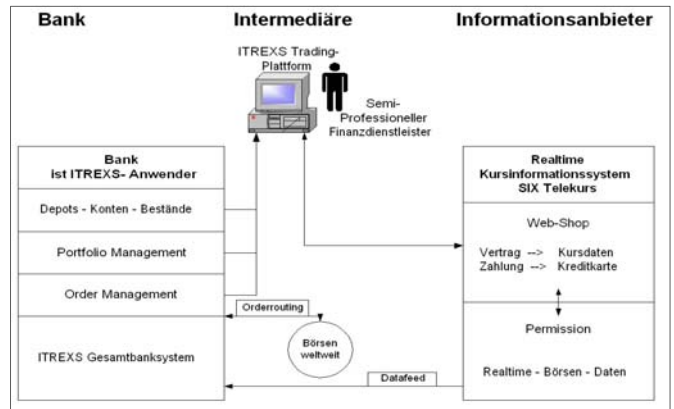
Realtime-Orderrouting

Der Anwender kann seine Orders direkt auf Basis der Realtime-Kurse aus der Depot-Bestandsanzeige generieren. Nach erfolgreichen Plausibilitätsprüfungen; BuyingPower, Sperren, Anlagestrukturen, Restriktionen, werden die Orders entsprechend den Trading-Rules der Bank durch das **ITREXS-Ordermanagement** direkt zum Ausführungsplatz geroutet.

Aktuelle Bestandspositionen und die Ordermaske werden auf dem RIS-Desktop gemeinsam dargestellt. Ein Click reicht aus, um die Ordermaske mit den gewählten Bestandsdaten zu befüllen. Die Order kann sofort abgeschickt, die Order-Settings können bei Bedarf angepasst werden.

Das Orderbuch wird in ITREXS geführt und mit dem RIS-Trader synchronisiert. ITREXS und der RIS-Trader führen die gleichen Bestände und den gleichen Orderstatus.

Die Orderentscheidung erfolgt auf Basis der Realtime-Marktdaten. Im Gegensatz zu allgemeinen Informationssystemen hat der Anwender die Möglichkeit, direkt eine Order unter den banküblichen Prüfungsprozessen zu platzieren.



Quotelisten, individuell konfigurierbar

Name	Last	TrdVolume	Change	Change%	BidSize	Bid	Ask	AskSize
NOVARTIS N	42.74	10000	-1.46	-3.30 %	1313	42.72	42.74	19696
OC OERLIKON CORP N	48.00	43	5.00	11.63 %	860	47.76	48.00	600
PETROPLUS HLDG N	16.23	746	57	3.64 %	846	16.23	16.24	16482
RICHEMONT	20.02	61	0.02	0.10 %	85027	20.00	20.02	9961
ROCHE HLDG G	152.90	100	-7.40	-4.62 %	3159	152.80	152.90	9393
SGS N	1275.00	151	1.00	0.08 %	609	1274.00	1275.00	1149
SWISS LIFE HLDG N	88.40	382	-1.10	-1.11 %	134	88.35	88.40	1970
SWISS RE N	22.02	930	58	2.71 %	2004	22.00	22.02	9382

Quotelisten
Stellen Sie sich Ihre Devisen-, Zinsen-, Aktien-, Bonds oder Futures-Kurslisten in einer unbeschränkten Anzahl frei zusammen. Diese lassen sich dann als einzelne Quotelisten und/oder in Pages zusammengefasst wieder aufrufen. Die zusammengestellten Quotelisten lassen sich als TAB (obere Kolonne) fest einbinden oder können als Fenster frei oder „eindockbar“ als „Layout“ abspeichern.

LEVEL 2

Darstellung des aktuellen Orderbuches

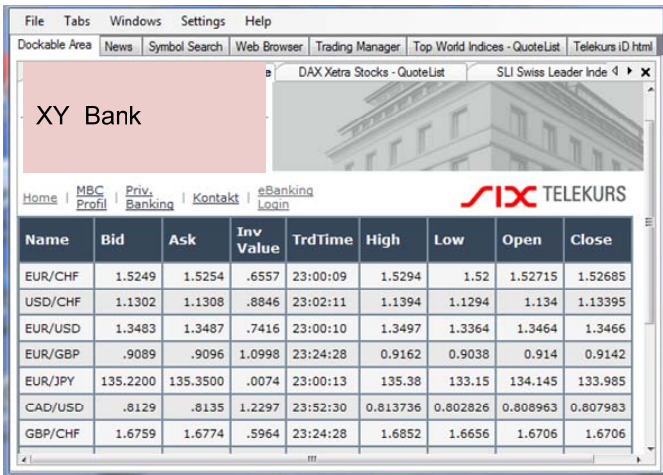
Name	Last	TrdVolume	Change	Change%	Bid
JULIUS BAER HLDG N	32.84	138	34	1.05 %	
KUEHNE-NAGEL INT N	76.70	22	1.15	1.52 %	
LOGITECH INTL N	12.81	384	26	2.07 %	
LONZA GRP N	105.80	81	80	76 %	
NESTLE N	38.90	896	42	1.09 %	
NOBEL BIO-CARE N	19.80	23	10	51 %	
	42.34	2769	-40	-94 %	
	49.00	200	1.00	2.08 %	
	16.54	500	31	1.91 %	
	20.42	100	40	2.00 %	
	153.70	115	80	52 %	
	1276.00	7	1.00	0.08 %	
	90.60	356	2.20	2.49 %	
	22.72	22	70	3.18 %	
	324.00	15	4.00	1.25 %	
	227.60	53	6.30	2.85 %	
	126.40	124	2.30	1.85 %	
	157.30	64	3.40	2.21 %	
	12.31	950	41	3.45 %	
	201.30	262	3.60	1.82 %	

www.onlinetrading.ch



FIXED PAGES

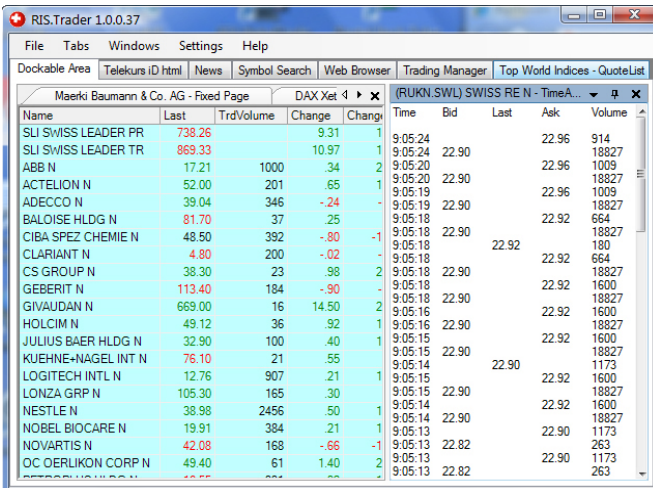
Die Bank kann für die Berater und Kunden selbst erstellte Pages für Devisen, Indices, Zinsen und eigene Kurse zur Verfügung stellen.



Fixed Pages
Devisen-, Index- oder Bank eigne Kurse die über SIX Telekurs verteilt werden, können in HTML programmierten Seiten erfasst, „Customized“ und innerhalb dem RIS-Trader realtime dargestellt werden. Die Seiten können im Auftrag oder von den Banken selber programmiert werden. Der Preis-Update erfolgt über das lokale API.

TIMES & SALES

Die eigenen Aufträge können Tick-by-Tick verfolgt werden.



Onlinetrading.ch ist eine eingetragene Marke der caft. Die caft GmbH ist verantwortlich für den Inhalt, welcher auf www.onlinetrading.ch veröffentlicht wird. Der Vertrieb und die Vermarktung der auf www.onlinetrading.ch angebotenen Software „RIS-Trader“ erfolgen über die caft GmbH in Zusammenarbeit mit SIX Telekurs, ein Unternehmen der Telekurs Group, CH-8021 Zürich.

Firmensitz
caft GmbH
Landstrasse 99
CH-5430 Wettingen

Telefon +41 (56) 500 20 40
Verkauf sales@caft.ch
Support support@caft.ch

Geschäftsleitung
Markus Walther

www.onlinetrading.ch



CHARTS

Über Windows kann das Easy-Chart-Programm abgerufen werden. Die historischen Kursdaten können auch von öffentlichen Portalen übernommen werden.



How to use

ITREXS bietet mit dem RIS-Trader eine effiziente, anspruchsvolle und wirtschaftliche Lösung für den trading affinen Kunden. Damit können zusätzlich neue Kundengruppen angesprochen werden, die eigenständig das Trading als Semi-Professionelle ausführen wollen.

Für den Kundenberater und Vermögensverwalter bietet der RIS-Trader mit den integrierten Marktinformationen eine preiswerte Alternative zu üblichen Banken-Informationssystemen. Die Bank kann ihren Vermögensverwaltern als B2B-Partnern eine integrierte Lösung im Corporate Design anbieten und damit ihr Leistungsportfolio erweitern.

Der Bezug der Marktdaten erfolgt über den professionellen Provider SIX-Telekurs. Die vertraglichen Voraussetzungen und das Abonnement für den Bezug von Realtimekursen und Marktdaten erfolgt direkt durch den Anwender über SIX Telekurs.

Die Installation ist easy und erfolgt automatisiert über das Internet für die jeweilige Usergruppe der Bank.

Die technische Anbindung an ITREXS, das Login-Verfahren, der Datenaustausch und die Kursversorgung wird durch die Lizenzvereinbarung mit ITREXS gewährleistet.

Die Beauftragung zur Installation, Individualisierung und Erweiterungen kann über ITREXS erfolgen.